



www.teko-gmbh.com



ROXSTACHILLER

Anwendung



Industrie- /
Prozesskühlung



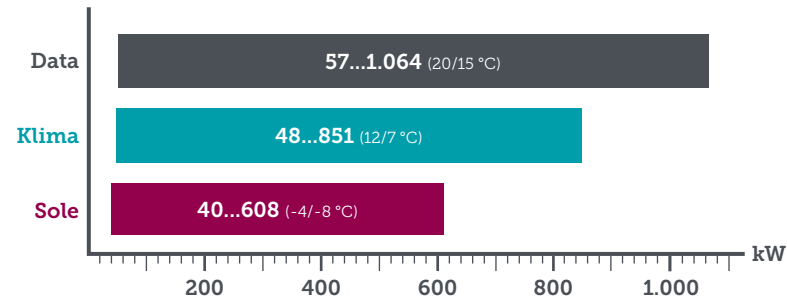
Gebäude-
klimatisierung



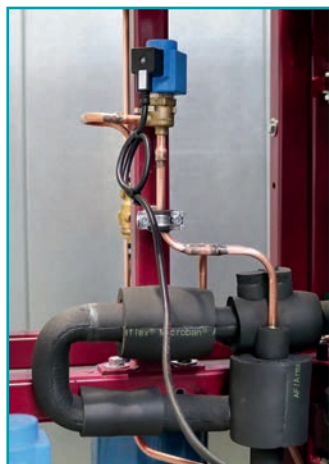
Rechenzentren

CO₂

Leistung



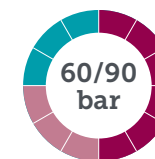
Qualität



Profil

- Industrie- oder Plug & Play-Ausführung
- Luft- oder flüssigkeitsgekühlter Gaskühler
- Leistungsanpassung über FU und Zylinderabschaltung möglich
- Optionaler Ejektorbetrieb
- Überflutete Verdampfung
- Höchste Effizienz bei einfachem System
- Wärmerückgewinnung

Drucklagen



Niederdruck



Hochdruck