



[www.teko-gmbh.com](http://www.teko-gmbh.com)



# ROXSTAcube

## Anwendung



Discounter /  
Supermärkte  
bis 1.200 m<sup>2</sup>



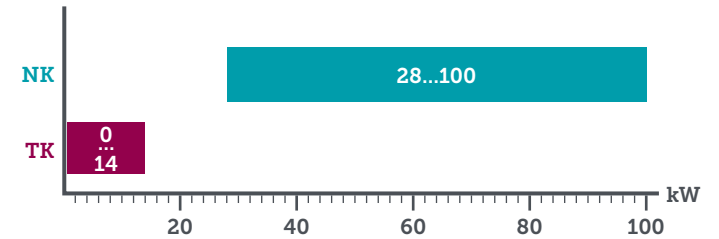
**NK-Möbel**  
offen: bis 60 m  
verglast: bis 120 m



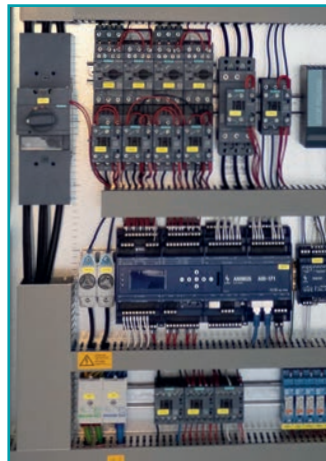
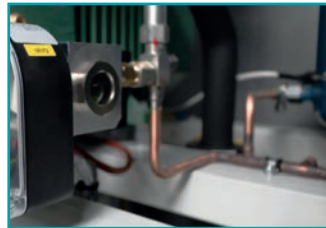
**TK-Schrank/-insel**  
bis 10 m  
1-2 TK-Räume

**CO<sub>2</sub>**

## Leistung



## Qualität



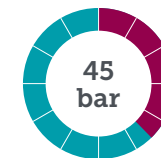
## Profil

- Trans- & subkritische Anwendung
- 3 NK / 0-2 TK – verschiedene Varianten zur Leistungsregelung
- Teilbarer Rahmen
- Innen- & Außenaufstellung
- Schallreduzierung 10 / 15 dBA
- Wärmerückgewinnung mit Bypass
- Sammlervolumen 80 / 100 L

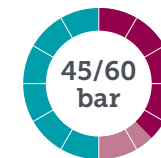
## Drucklagen



Saugleitung  
(Tiefkühlung)



Saugleitung  
(Normalkühlung)



Mitteldruck



Hockdruck

