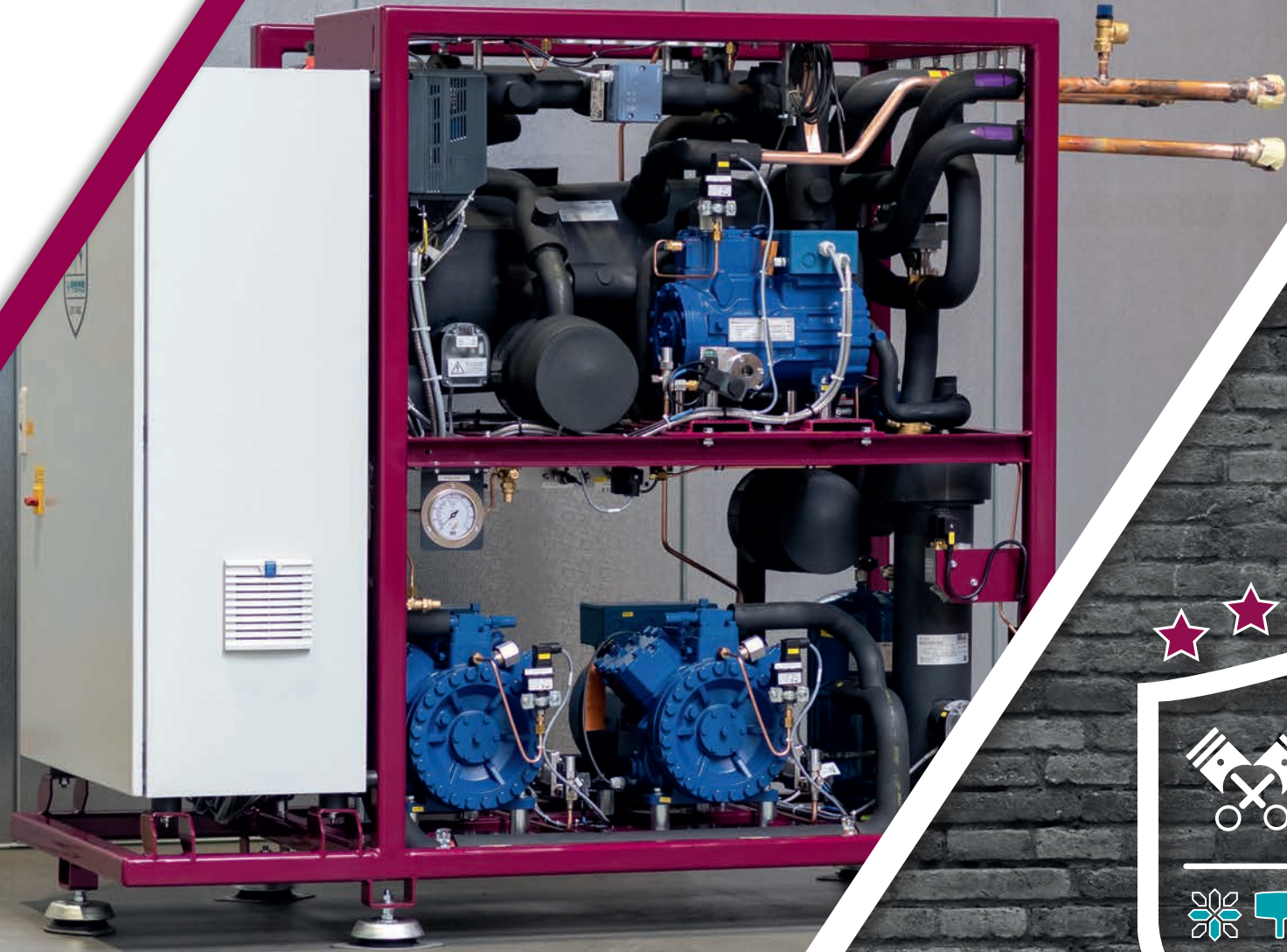




[www.teko-gmbh.com](http://www.teko-gmbh.com)



# ROXSTAcube mini

# ROXSTAcube mini



## Anwendung



Discounter / Bio-Läden / Einzelhändler  
bis 1.000 m<sup>2</sup>



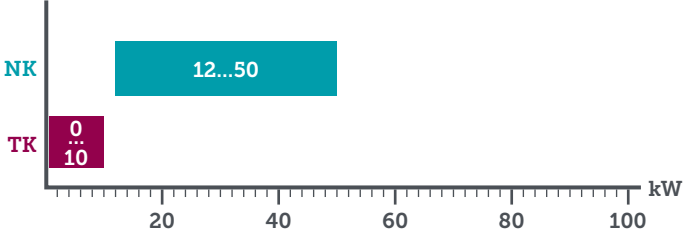
**NK-Möbel**  
offen: bis 25 m  
verglast: bis 50 m



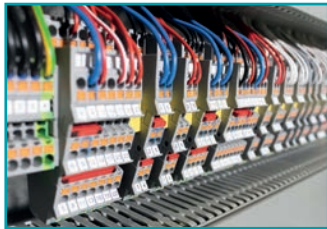
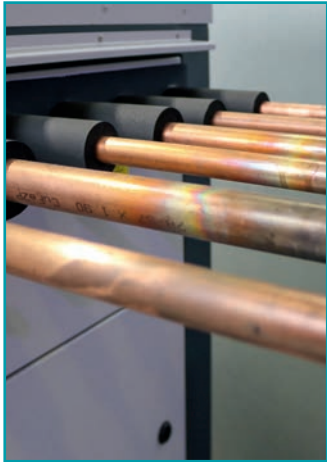
1-2 TK-Räume

**CO<sub>2</sub>**

## Leistung



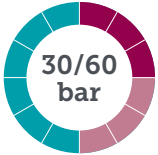
## Qualität



## Profil

- Trans- & subkritische Anwendung
- 2 NK / 0-1 TK – verschiedene Varianten zur Leistungsregelung
- Innen- & Außenaufstellung
- Schallreduzierung 10 / 15 dBA
- Wärmerückgewinnung integriert oder „stand-alone“
- Sammlervolumen 80 L

## Drucklagen



Saugleitung (Tiefkühlung)



Saugleitung (Normalkühlung)



Mitteldruck



Hockdruck